

# Unitate de spălare cu senzor radar pentru pisoar Omnia Architectura SLP 68RS, RZ, RB



## Caracteristici:



- sistem economic, spală cu numai 1 l de apă
- montaj ușor cu șablon din hârtie și fitting bypass
- sistemul reacționează numai la utilizarea directă a pisoarului (analizează schimbările din interiorul pisoarului când un lichid (urina) se scurge prin el)
- timp de spălare reglabil de la 0,5 la 15,5 secunde
- timp minim de utilizare reglabil (timpul min. pentru care pisoarul trebuie folosit) de la 6 la 15 sec.
- reglarea parametrilor cu telecomanda SLD 04 (fără necesitatea demontării pisoarului)
- spălare automată de igienă după 6 ore de neutilizare
- posibilitate de reglare a debitului de la robinetul de colț
- unitatea de spălare cu senzor radar completează apa din sifon după fiecare spălare
- monitorizarea capacității bateriei (model cu index B)

## Specificații tehnice:

### Tensiune de operare

- SLP 68RS 24V DC extern
- SLP 68RB 6V
- SLP 68RZ 230V AC/50Hz

### Putere

- la operare cu 24V DC 5W
- la operare cu 6V DC 1,4W

### Presiune recomandată

0,1 - 0,6 MPa

### Debit

12 l/min. (dată inf.)

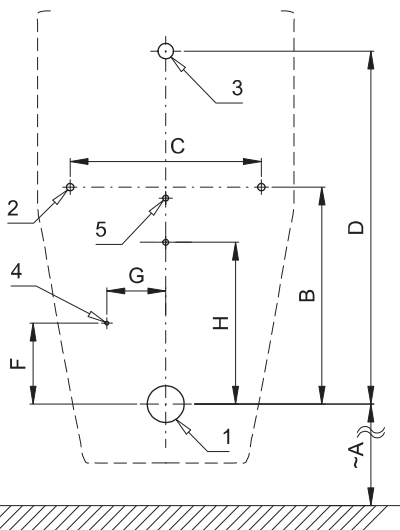
### Alimentare apă

filet ext. G 1/2"

### Alimentare pisoar

fiting bypass cu garnitură

## Dimensiuni:



- 1 - scurgere Ø 50 mm
- 2 - 2x găuri pt. fixare
- 3 - alimentare apă G 1/2"
- 4 - cablu electric 230 V AC
- 5 - găuri Ø 8mm pt. fixare placă

	A*	B	C	D	E	F	G	H	I	J	K	L
SLP 68	390	295	260	480		110	80	220				

\* pentru înălțime de 650 mm de la pardoseală

Imagine ilustrativă



## Specificații livrare:

- |          |             |   |
|----------|-------------|---|
| SLP 68RS | - cod 11685 | unitate de spălare cu senzor radar pt. pisoar Arhitectura 557 405 01; fitting bypass cu garnitură și valvă electromagnetice, sifon, placă de montaj, șablon din hârtie, transformator |
| SLP 68RZ | - cod 01685 | (numai modelul RZ), locaș baterii și 4 baterii alcaline 1,5 V tip AA 2700 mAh (numai modelul RB)  |
| SLP 68RB | - cod 11687 |   |

## Accesorii recomandate:

- |         |             |   |
|---------|-------------|---|
| SLZ 01Y | - cod 05012 | transformator extern 24V DC pt. max. 2 valve                              |
| SLZ 01Z | - cod 05011 | transformator extern 24V DC pt. max. 4 valve                              |
| SLZ 03  | - cod 05030 | transformator extern cu funcție de oprire 24V DC pt. max. 9 valve         |
| SLZ 04Y | - cod 05041 | transformator 24V DC pentru șină DIN pentru alimentarea a max. 5 valve    |
| SLZ 04Z | - cod 05042 | transformator 24V DC pentru șină DIN pentru alimentarea a max. 9 valve    |
| SLZ 04X | - cod 10049 | transformator 24V DC pentru șină DIN pentru alimentarea a max. 15 valve   |
| SLZ 06  | - cod 05060 | transformator extern 24V DC pt. o singură valvă                           |
| SLD 03  | - cod 07030 | telecomandă pentru reglarea parametrilor produselor cu senzor infraroșu   |
| SLR 01L | - cod 08015 | cadru de montaj pe pereți din gips carton pentru pisoar cu unitate radar  |
| SLA 36  | - cod 06360 | set 4 baterii alcaline 1,5 V/2700mAh tip AA (numai modelele cu index "B") |